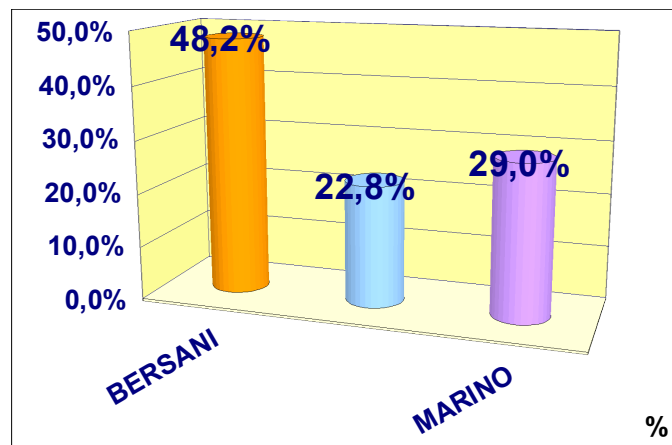


Circoli	Bersani	%	Vco per Bersani	%	Franceschini	%	Vco per Franceschini	%	Marino	%	Vco Per Marino	%	Totale voti validi ai candidati	Bianche	Nulle	Totale voti di lista validi	Iscritti	Affluenza
Ornavasso	6	85,7%	6	85,7%	0	0,0%	0	0,0%	1	14,3%	1	14,3%	7	0	0	7	19	36,8%
Valle Vigezzo	3	100,0%	3	100,0%	0	0,0%	0	0,0%	0	0,0%	0	0,0%	3	0	0	3	12	25,0%
Piedimulera	7	77,8%	7	77,8%	0	0,0%	0	0,0%	2	22,2%	2	22,2%	9	0	0	9	12	75,0%
Valle Anzasca	1	100,0%	1	100,0%	0	0,0%	0	0,0%	0	0,0%	0	0,0%	1	0	0	1	5	20,0%
Valle Antrona	3	17,6%	3	23,1%	0	0,0%	0	0,0%	14	82,4%	10	76,9%	17	0	0	13	30	56,7%
Cambiasca	3	27,3%	3	27,3%	1	9,1%	1	9,1%	7	63,6%	7	63,6%	11	0	0	11	26	42,3%
Cossogno	7	77,8%	7	77,8%	1	11,1%	1	11,1%	1	11,1%	1	11,1%	9	0	0	9	13	69,2%
Casale Corte Cerro	4	25,0%	4	25,0%	6	37,5%	6	37,5%	6	37,5%	6	37,5%	16	0	0	16	29	55,2%
Omegna	67	55,4%	56	52,3%	32	26,4%	30	28,0%	22	18,2%	21	19,6%	121	1	0	107	195	62,6%
Villadossola	33	56,9%	27	54,0%	4	6,9%	4	8,0%	21	36,2%	19	38,0%	58	1	0	50	98	60,2%
Beura Cardezza	0	#DIV/0!	0	0,0%	0		0		0		0		0	0	0	0	4	0,0%
Ghiffa	2	11,1%	2	11,8%	10	55,6%	10	58,8%	6	33,3%	5	29,4%	18	0	0	17	46	39,1%
Domodossola	40	50,0%	39	50,6%	12	15,0%	11	14,3%	28	35,0%	27	35,1%	80	0	0	77	109	73,4%
Trontano	1	25,0%	1	25,0%	0	0,0%	0	0,0%	3	75,0%	3	75,0%	4	0	0	4	9	44,4%
Pieve Vergonte	15	88,2%	15	88,2%	0	0,0%	0	0,0%	2	11,8%	2	11,8%	17	0	0	17	25	68,0%
San bernardino	0	0,0%	0	0,0%	6	54,5%	6	54,5%	5	45,5%	5	45,5%	11	0	0	11	22	50,0%
Baveno	5	29,4%	4	26,7%	9	52,9%	9	60,0%	3	17,6%	2	13,3%	17	0	0	15	34	50,0%
Crevaladossola	9	40,9%	8	40,0%	5	22,7%	5	25,0%	8	36,4%	7	35,0%	22	0	0	20	34	64,7%
Valle Formazza	10	100,0%	10	100,0%	0	0,0%	0	0,0%	0	0,0%	0	0,0%	10	0	0	10	12	83,3%
Arizzano	2	33,3%			3	50,0%			1	16,7%			6	0	0	0	12	50,0%
Vignone Bee Premeno	1	33,3%			0	0,0%			2	66,7%			3	0	0	0	5	60,0%
Stresa	10	71,4%	6	60,0%	3	21,4%	3	30,0%	1	7,1%	1	10,0%	14	0	0	10	38	36,8%
Belgirate	3	50,0%	3	60,0%	2	33,3%	1	20,0%	1	16,7%	1	20,0%	6	0	0	5	6	100,0%
Gravellona Toce	18	75,0%	18	75,0%	4	16,7%	4	16,7%	2	8,3%	2	8,3%	24	0	0	24	45	53,3%
Alto Verbano	7	53,8%	7	53,8%	2	15,4%	2	15,4%	4	30,8%	4	30,8%	13	0	0	13	33	39,4%
Mergozzo	7	53,8%			1	7,7%			5	38,5%			13	0	0	0	30	43,3%
Varzo	8	44,4%			3	16,7%			7	38,9%			18	0	0	0	26	69,2%
Verbania	34	27,2%	31	26,3%	50	40,0%	49	41,5%	41	32,8%	38	32,2%	125	0	0	118	231	54,1%
Vogogna	20	87,0%			0	0,0%			3	13,0%			23	0	0	0	35	65,7%
	<b>326</b>	<b>48,2%</b>	<b>261</b>	<b>46,0%</b>	<b>154</b>	<b>22,8%</b>	<b>142</b>	<b>25,0%</b>	<b>196</b>	<b>29,0%</b>	<b>164</b>	<b>28,9%</b>	<b>676</b>	<b>2</b>	<b>0</b>	<b>567</b>	<b>1195</b>	<b>56,7%</b>



BERSANI FRANCESCHINI MARINO

48,2%	22,8%	29,0%
-------	-------	-------

OSSOLA NAZ.

Circoli	Bersani	%	Vco per Bersani	%	Franceschini	%	Vco per Franceschini	%
Ornavasso	6	85,7%	6	85,7%	0	0,0%	0	0,0%
Valle Vigezzo	3	100,0%	3	100,0%	0	0,0%	0	0,0%
Piedimulera	7	77,8%	7	77,8%	0	0,0%	0	0,0%
Valle Anzasca	1	100,0%	1	100,0%	0	0,0%	0	0,0%
Valle Antrona	3	17,6%	3	23,1%	0	0,0%	0	0,0%
Villadossola	33	56,9%	27	54,0%	4	6,9%	4	8,0%
Beura Cardezza	0	#DIV/0!	0	0,0%	0	#DIV/0!	0	#DIV/0!
Domodossola	40	50,0%	39	50,6%	12	15,0%	11	14,3%
Trontano	1	25,0%	1	25,0%	0	0,0%	0	0,0%
Pieve Vergonte	15	88,2%	15	88,2%	0	0,0%	0	0,0%
Crevoladossola	9	40,9%	8	40,0%	5	22,7%	5	25,0%
Valle Formazza	10	100,0%	10	100,0%	0	0,0%	0	0,0%
Mergozzo	7	53,8%		#DIV/0!	1	7,7%		#DIV/0!
Varzo	8	44,4%		#DIV/0!	3	16,7%		#DIV/0!
Vogogna	20	87,0%		#DIV/0!	0	0,0%		#DIV/0!
	<b>163</b>	<b>57,8%</b>	<b>120</b>	<b>56,9%</b>	<b>25</b>	<b>8,9%</b>	<b>20</b>	<b>9,5%</b>

OSSOLA NAZ.

Marino	%	Vco Per Marino	%	Totale voti validi ai candidati	Bianche	Nulle	Totale voti di lista validi	Iscritti	Affluenza
1	14,3%	1	14,3%	7	0	0	7	19	36,8%
0	0,0%	0	0,0%	3	0	0	3	12	25,0%
2	22,2%	2	22,2%	9	0	0	9	12	75,0%
0	0,0%	0	0,0%	1	0	0	1	5	20,0%
14	82,4%	10	76,9%	17	0	0	13	30	56,7%
21	36,2%	19	38,0%	58	1	0	50	98	60,2%
0	#DIV/0!	0	#DIV/0!	0	0	0	0	4	0,0%
28	35,0%	27	35,1%	80	0	0	77	109	73,4%
3	75,0%	3	75,0%	4	0	0	4	9	44,4%
2	11,8%	2	11,8%	17	0	0	17	25	68,0%
8	36,4%	7	35,0%	22	0	0	20	34	64,7%
0	0,0%	0	0,0%	10	0	0	10	12	83,3%
5	38,5%		#DIV/0!	13	0	0	0	30	43,3%
7	38,9%		#DIV/0!	18	0	0	0	26	69,2%
3	13,0%		#DIV/0!	23	0	0	0	35	65,7%
<b>94</b>	<b>33,3%</b>	<b>71</b>	<b>33,6%</b>	<b>282</b>	<b>1</b>	<b>0</b>	<b>211</b>	<b>460</b>	<b>61,5%</b>

CUSIO NAZ.

Circoli	Bersani	%	Vco per Bersani	%	Franceschini	%	Vco per Franceschini	%
Casale Corte Cerro	4	25,0%	4	25,0%	6	37,5%	6	37,5%
Omegna	67	55,4%	56	52,3%	32	26,4%	30	28,0%
Gravellona Toce	18	75,0%	18	75,0%	4	16,7%	4	16,7%
	89	55,3%	78	53,1%	42	26,1%	40	27,2%

CUSIO NAZ.

Marino	%	Vco Per Marino	%	Totale voti validi ai candidati	Bianche	Nulle	Totale voti di lista validi	Iscritti	Affluenza
6	37,5%	6	37,5%	16	0	0	16	29	55,2%
22	18,2%	21	19,6%	121	1	0	107	195	62,6%
2	8,3%	2	8,3%	24	0	0	24	45	53,3%
<b>30</b>	<b>18,6%</b>	<b>29</b>	<b>19,7%</b>	<b>161</b>	<b>1</b>	<b>0</b>	<b>147</b>	<b>269</b>	<b>60,2%</b>

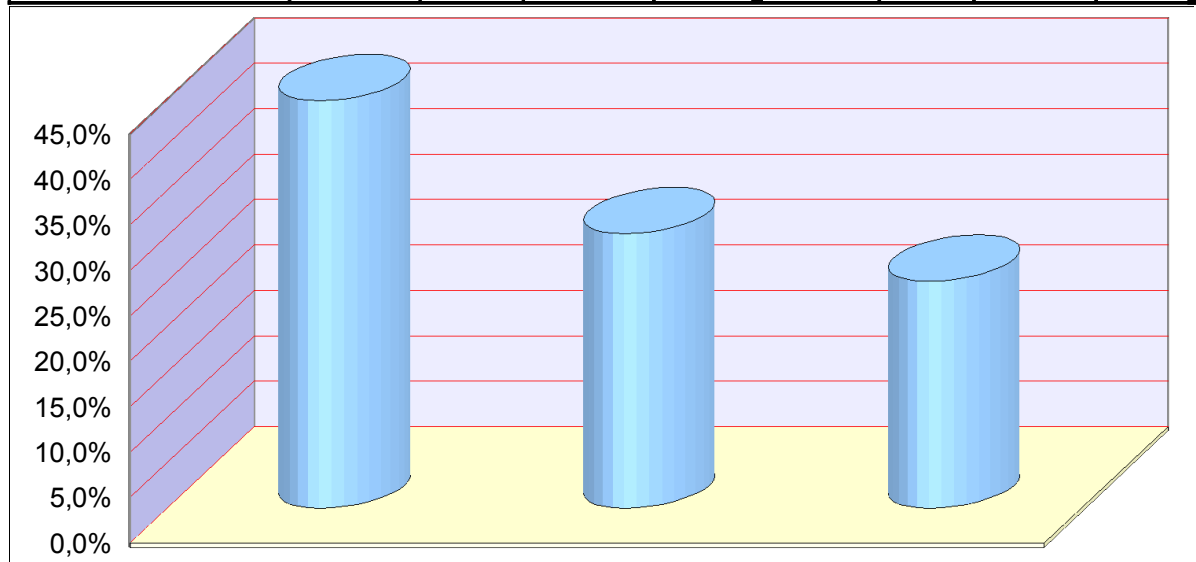
VERBANO NAZ.

Circoli	Bersani	%	Vco per Bersani	%	Franceschini	%	Vco per Franceschini	%
Cambiasca	3	27,3%	3	27,3%	1	9,1%	1	9,1%
Cossogno	7	77,8%	7	77,8%	1	11,1%	1	11,1%
Ghiffa	2	11,1%	2	11,8%	10	55,6%	10	58,8%
San bernardino	0	0,0%	0	0,0%	6	54,5%	6	54,5%
Baveno	5	29,4%	4	26,7%	9	52,9%	9	60,0%
Arizzano	2	33,3%		#DIV/0!	3	50,0%		#DIV/0!
Vignone Bee Premeno	1	33,3%		#DIV/0!	0	0,0%		#DIV/0!
Stresa	10	71,4%	6	60,0%	3	21,4%	3	30,0%
Belgirate	3	50,0%	3	60,0%	2	33,3%	1	20,0%
Alto Verbano	7	53,8%	7	53,8%	2	15,4%	2	15,4%
Verbania	34	27,2%	31	26,3%	50	40,0%	49	41,5%
	<b>74</b>	<b>31,8%</b>	<b>63</b>	<b>30,1%</b>	<b>87</b>	<b>37,3%</b>	<b>82</b>	<b>39,2%</b>

VERBANO NAZ.

Marino	%	Vco Per Marino	%	Totale voti validi ai candidati	Bianche	Nulle	Totale voti di lista validi	Iscritti	Affluenza
7	63,6%	7	63,6%	11	0	0	11	26	42,3%
1	11,1%	1	11,1%	9	0	0	9	13	69,2%
6	33,3%	5	29,4%	18	0	0	17	46	39,1%
5	45,5%	5	45,5%	11	0	0	11	22	50,0%
3	17,6%	2	13,3%	17	0	0	15	34	50,0%
1	16,7%		#DIV/0!	6	0	0	0	12	50,0%
2	66,7%		#DIV/0!	3	0	0	0	5	60,0%
1	7,1%	1	10,0%	14	0	0	10	38	36,8%
1	16,7%	1	20,0%	6	0	0	5	6	100,0%
4	30,8%	4	30,8%	13	0	0	13	33	39,4%
41	32,8%	38	32,2%	125	0	0	118	231	54,1%
<b>72</b>	<b>30,9%</b>	<b>64</b>	<b>30,6%</b>	<b>233</b>	<b>0</b>	<b>0</b>	<b>209</b>	<b>466</b>	<b>50,0%</b>

Circoli	Morgando	%	Vco per Morgando	%	Damiano	%	Vco per Damiano	%
Ornavasso	4	57,1%	3	60,0%	1	14,3%	0	0,0%
Valle Vigezzo	3	100,0%	3	100,0%	0	0,0%	0	0,0%
Piedimulera	7	77,8%	7	77,8%	1	11,1%	1	11,1%
Valle Anzasca	1	100,0%	1	100,0%	0	0,0%	0	0,0%
Valle Antrona	4	23,5%	4	26,7%	0	0,0%	0	0,0%
Cambiasca	3	27,3%	3	27,3%	1	9,1%	1	9,1%
Cossogno	7	77,8%	7	77,8%	1	11,1%	1	11,1%
Casale Corte Cerro	4	25,0%	4	25,0%	7	43,8%	7	43,8%
Omegna	57	47,5%	49	47,6%	49	40,8%	41	39,8%
Villadossola	25	43,9%	19	38,8%	17	29,8%	15	30,6%
Beura Cardezza	0	#DIV/0!	0	#DIV/0!	0	#DIV/0!	0	#DIV/0!
Ghiffa	2	11,8%	1	6,7%	10	58,8%	10	66,7%
Domodossola	39	50,6%	36	50,7%	17	22,1%	16	22,5%
Trontano	1	25,0%	1	50,0%	2	50,0%	0	0,0%
Pieve Vergonte	15	88,2%	14	87,5%	1	5,9%	1	6,3%
San bernardino	0	0,0%	0	0,0%	6	54,5%	6	54,5%
Baveno	4	23,5%	3	21,4%	9	52,9%	9	64,3%
Crevoladossola	8	36,4%	7	35,0%	6	27,3%	6	30,0%
Valle Formazza	10	100,0%	10	100,0%	0	0,0%	0	0,0%
Arizzano	2	33,3%		#DIV/0!	3	50,0%		#DIV/0!
Vignone Bee Premeno	1	33,3%		#DIV/0!	0	0,0%		#DIV/0!
Stresa	11	78,6%	5	62,5%	1	7,1%	1	12,5%
Belgirate	3	50,0%	3	60,0%	2	33,3%	1	20,0%
Gravellona Toce	15	62,5%	15	62,5%	6	25,0%	6	25,0%
Alto Verbano	6	46,2%		#DIV/0!	4	30,8%		#DIV/0!
Mergozzo	8	61,5%		#DIV/0!	1	7,7%		#DIV/0!
Varzo	8	44,4%		#DIV/0!	3	16,7%		#DIV/0!
Verbania	32	25,8%	30	25,9%	54	43,5%	51	44,0%
Vogogna	20	87,0%		0,0%	0	0,0%	0	0,0%
	<b>300</b>	<b>44,8%</b>	<b>225</b>	<b>42,0%</b>	<b>202</b>	<b>30,2%</b>	<b>173</b>	<b>32,3%</b>







Tricarico	%	Vco Per Tricarico	%	Totale voti validi ai candidati	Bianche	Nulle	Totale voti di lista validi	Iscritti	Affluenza
2	28,6%	2	40,0%	7	0	0	5	19	36,8%
0	0,0%	0	0,0%	3	0	0	3	12	25,0%
1	11,1%	1	11,1%	9	0	0	9	12	75,0%
0	0,0%	0	0,0%	1	0	0	1	5	20,0%
13	76,5%	11	73,3%	17	0	0	15	30	56,7%
7	63,6%	7	63,6%	11	0	0	11	26	42,3%
1	11,1%	1	11,1%	9	0	0	9	13	69,2%
5	31,3%	5	31,3%	16	0	0	16	29	55,2%
14	11,7%	13	12,6%	120	1	1	103	195	62,6%
15	26,3%	15	30,6%	57	2	0	49	98	60,2%
0	#DIV/0!	0	#DIV/0!	0	0	0	0	4	0,0%
5	29,4%	4	26,7%	17	1	0	15	46	39,1%
21	27,3%	19	26,8%	77	3	0	71	109	73,4%
1	25,0%	1	50,0%	4	0	0	2	9	44,4%
1	5,9%	1	6,3%	17	0	0	16	25	68,0%
5	45,5%	5	45,5%	11	0	0	11	22	50,0%
4	23,5%	2	14,3%	17	0	0	14	34	50,0%
8	36,4%	7	35,0%	22	0	0	20	34	64,7%
0	0,0%	0	0,0%	10	0	0	10	12	83,3%
1	16,7%		#DIV/0!	6	0	0	0		#DIV/0!
2	66,7%		#DIV/0!	3	0	0	0		#DIV/0!
2	14,3%	2	25,0%	14	0	0	8	38	36,8%
1	16,7%	1	20,0%	6	0	0	5	6	100,0%
3	12,5%	3	12,5%	24	0	0	24	45	53,3%
3	23,1%		#DIV/0!	13	0	0	0		#DIV/0!
4	30,8%		#DIV/0!	13	0	0	0		#DIV/0!
7	38,9%		#DIV/0!	18	0	0	0		#DIV/0!
38	30,6%	35	30,2%	124	1	0	116		#DIV/0!
3	13,0%	3	100,0%	23	0	0	3		#DIV/0!
<b>167</b>	<b>25,0%</b>	<b>138</b>	<b>25,7%</b>	<b>669</b>	<b>8</b>	<b>1</b>	<b>536</b>	<b>823</b>	<b>82,4%</b>

